

PS87 PRO

PULIZIA SGRASSANTE PROFESSIONALE

Detergente concentrato ad azione sgrassante e decerante. Appropriato nel caso del lavaggio iniziale di materiali acido sensibili.



5 litri

1 litro

CARATTERISTICHE E VANTAGGI

- Azione sgrassante e decerante
- Non contiene EDTA, ammoniaca e soda caustica
- Contiene ingredienti biodegradabili fino al 98%
- Idoneo al protocollo haccp
- Non rovina i profili metallici (acciaio e alluminio)

MATERIALI

GRES PORCELLANATO, PIETRA E AGGLOMERATI NON LUCIDI, CERAMICA SMALTATA, CEMENTO, LINOLEUM, PVC, COTTO, KLINKER.

CAMPI DI APPLICAZIONE

- Per la rimozione di vecchi strati di cera.
- Per sgrassare superfici con accumuli di sporco, unto e grasso.
- Su ceramica e gres porcellanato per la rimozione di patine causate da manutenzioni inappropriate o dall'impiego di prodotti inadatti che causano aloni visibili in controluce, macchie e residui.
- Lavaggio dopo posa e di fine cantiere di materiali acido sensibili con finiture non lucide come marmi, pietre naturali e agglomerati, cemento e cementine.
- Per la pulizia straordinaria di pavimenti resilienti (PVC, LVT, linoleum e gomma)
- Idoneo per la pulizia in conformità alla norma UNI 11493: 2016-1

ISTRUZIONI

Diluizione: a seconda dell'impiego

Per pulire e sgrassare tutte le superfici:

diluire in acqua **PS87 PRO** (1:10-1:20) e applicare sulla superficie. Lasciare agire 4-5 minuti intervenendo poi con monospazzola o spazzolone. Raccogliere con aspiraliquidi o straccio e risciacquare bene. Per una pulizia più energica diluire 1:5.

Per smacchiare il gres porcellanato:

versare puro sulla macchia e su tutta la piastrella. Lasciare agire fino a completa essiccazione, lavare e risciacquare.

Per decerare:

diluire 1:5, stendere e lasciare agire 10 minuti. Intervenire con spazzolone o monospazzola. Raccogliere con aspiraliquidi straccio e risciacquare bene.

AVVERTENZE

Non usare su marmi e pietre lucidate nuovi. Non usare su legno. Non usare su vasche in metacrilato. Linoleum: verificare preventivamente la tenuta del colore su una piccola area. Temperatura di stoccaggio da 5° a 30° C. Il prodotto va applicato su materiale con temperatura compresa tra 5° e 30°C.

PS87 PRO

PULIZIA SGRASSANTE PROFESSIONALE

UTENSILI PER L'APPLICAZIONE



MONOSPAZZOLA



ASPIRALIQUIDI



SPAZZOLONE

Gli utensili possono essere puliti con acqua.

VOCE DI CAPITOLATO

Detergente alcalino concentrato (pH: 10,8 densità: 1.010 kg/L), contiene sapone inferiore al 15%, per la pulizia. Idoneo al protocollo HACCP. Per superfici orizzontali o verticali, all'interno a all'esterno. Per materiali resistenti o compatibili ai detergenti alcalini.



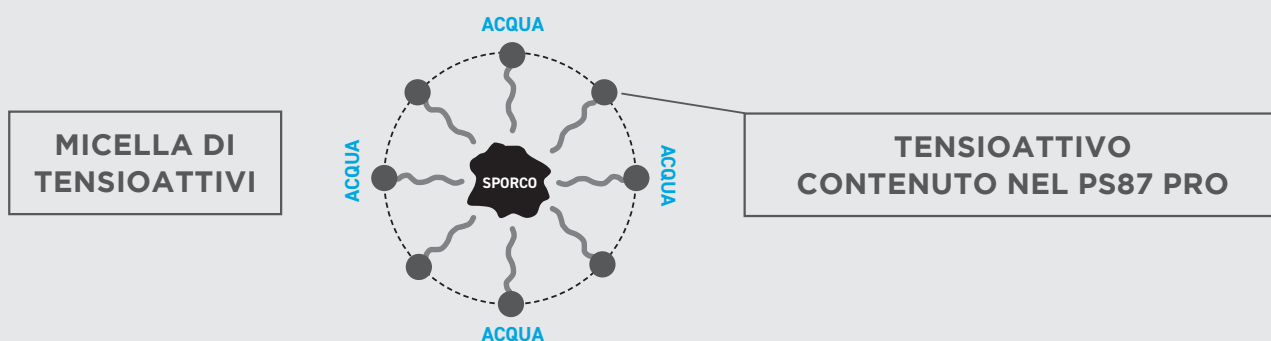
PROVE TECNICHE

COME AGISCE

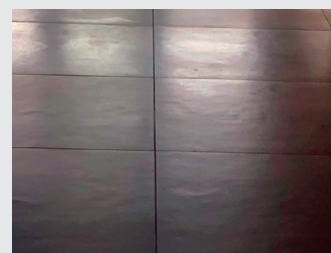
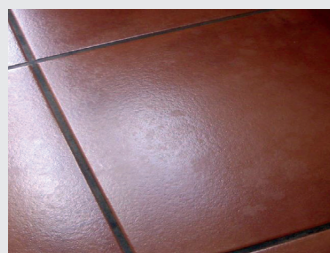
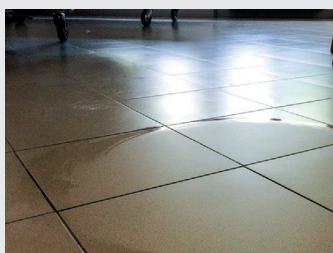
Come decerante: intacca lo strato ceroso rendendo possibile la dissoluzione del film.

Come sgrassante: l'azione combinata dei tensioattivi, dei solventi idrosolubili e della componente alcalina disgrega lo sporco e ne consente una rapida ed efficace rimozione.

Come pulitore per gres porcellanato: dissolve sporco e macchie ripristinando l'aspetto originario del pavimento.



Se non è stata effettuata una corretta manutenzione sulla superficie ceramica possono essere presenti residui causa di macchie e aloni non rimovibili mediante le procedure di manutenzione ordinaria. Per risolvere la problematica, è consigliato utilizzare **PS87 PRO**.



IMPATTO AMBIENTALE

Contiene ingredienti biodegradabili fino al 98% rispettando il regolamento CE 648/2004

Non contiene EDTA ne fosfati

Non contiene ammoniaca e soda caustica

Formula concentrata

Efficace con acqua a bassa temperatura

Contiene tensioattivi EPA compliance



CARATTERISTICHE TECNICHE

COMPOSIZIONE	sapone inferiore al 15% e altri solventi idrosolubili
ASPETTO	Liquido giallino
ODORE	Profumo di pino
DENSITÀ	1.010 Kg/litro
pH	10,8
TEMPERATURE DI STOCCAGGIO	Da 5° a 30°C
TEMPERATURE DI APPLICAZIONE	Da 5° a 30°C
COV (composti organici volatili) (Direttiva 1999/13/EC)	20,02 %



RESA E DILUIZIONE (1 litro)

MANUTENZIONE 1:20	200 m ²
DECERATURA 1:5	20 m ²
LAV. INIZIALE PIETRE 1:5	30 m ²

La resa è indicativa

*Tempo indicativo che varia a seconda delle condizioni ambientali e del materiale



FORMATI

1 litro: cartoni da 12 pezzi.

5 litri: cartoni da 4 pezzi.

Su richiesta:

fusti da 100 litri

cubi da 1000 litri



CONSIGLI DI SICUREZZA

Tenere fuori dalla portata dei bambini. Non disperdere nell'ambiente dopo l'uso. Il prodotto è classificato pericoloso ai sensi del Regolamento 1272/2008 (CLP) e successive modifiche e adeguamenti. Per le informazioni inerenti alla sicurezza, fare riferimento alla scheda di sicurezza, disponibile nel sito www.filasolutions.com e leggere con attenzione l'etichetta del prodotto.



FILA Industria Chimica Spa
Via Garibaldi, 58 - 35018
S. Martino di Lupari PD - ITALY
t +39 049 9467300
e info@filasolutions.com

Le modalità d'uso e le procedure d'applicazione dei prodotti consigliati sono il risultato di precise verifiche da parte del laboratorio. Esistono comunque dei fattori che sfuggono alla nostra influenza: stato della superficie prima del trattamento, caratteristiche/finiture del materiale particolarmente rare o non specificate, condizioni ambientali, professionalità dell'utilizzatore. Si raccomanda perciò una prova preliminare sulla superficie da trattare. La Fila garantisce sempre la qualità dei suoi prodotti ma non si assume alcuna responsabilità per un loro impiego scorretto.